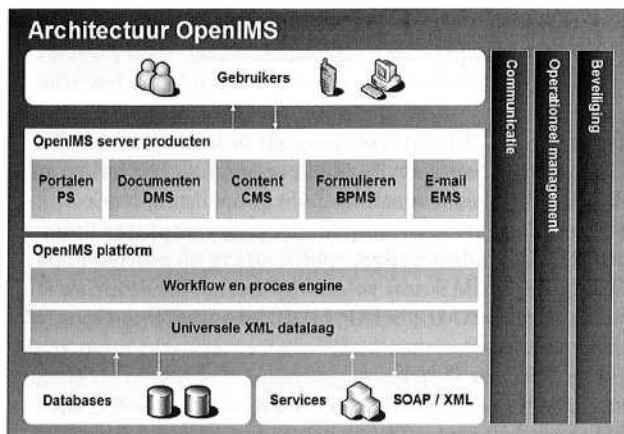


# OpenIMS - DMS

## Eenvoudig centraal beheer van project- en bedrijfsinformatie

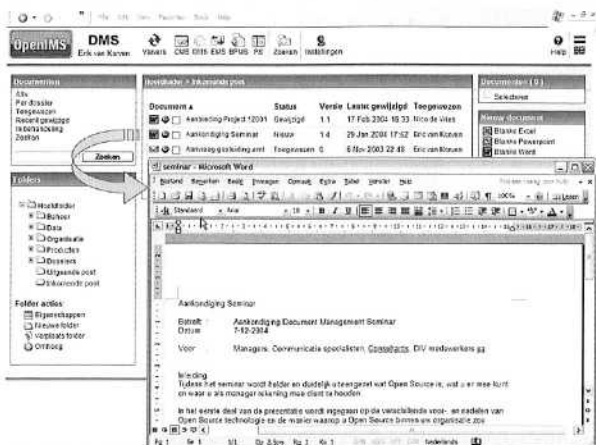
Sinds 2002 ontwikkeld en onderhoud OpenSesame ICT BV de productlijn OpenIMS®. OpenIMS is een platform onafhankelijk systeem gericht op het structureren van ongestructureerde informatie zoals documenten, tekeningen en e-mail en bestaat uit een aantal verschillende producten.



In dit artikel wordt ingegaan op het product OpenIMS Document Management Server (DMS). OpenIMS DMS gaat onder andere de concurrentie aan met oplossingen als Automanager Meridian (Cyclo), Projectwise (Bentley), Filenet, Documentum, Acanthis en Microsoft Sharepoint.

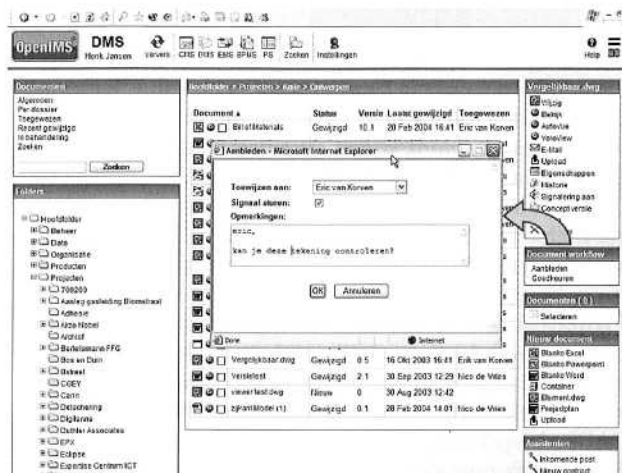
### Volledig webbased

OpenIMS DMS is volledig webbased en kan vanuit Microsoft Internet Explorer (of een andere browser) worden gebruikt. Dit betekent dat het systeem niet gebonden is aan een locatie of specifiek systeem. Verder vereist OpenIMS geen upgrade naar een bepaalde versie van Microsoft Windows of de Microsoft Office omgeving. Het is ideaal voor organisaties die vanaf meerdere vestigingen opereren, voor medewerkers die vanaf huis willen werken of onderhoudsmonteurs die op locatie over documentatie en tekeningen van een installatie moeten kunnen beschikken.



### Werkstromen

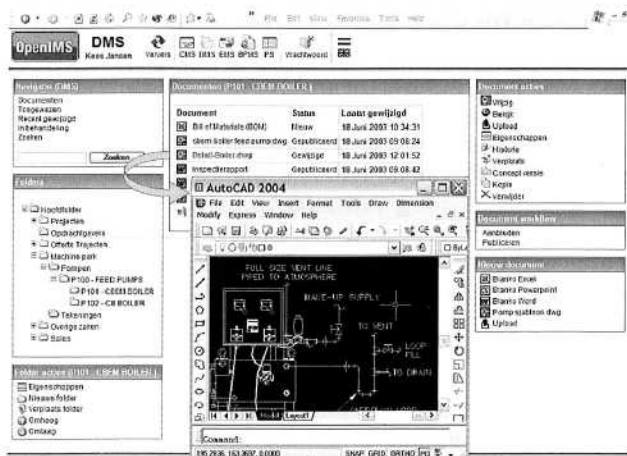
Gebruikers kunnen middels een webbrowser toegang krijgen tot alle documenten en zodoende online samenwerken en kennis vastleggen. Dit alles wordt gestroomlijnd via de workflow engine en de versie beheer faciliteiten.



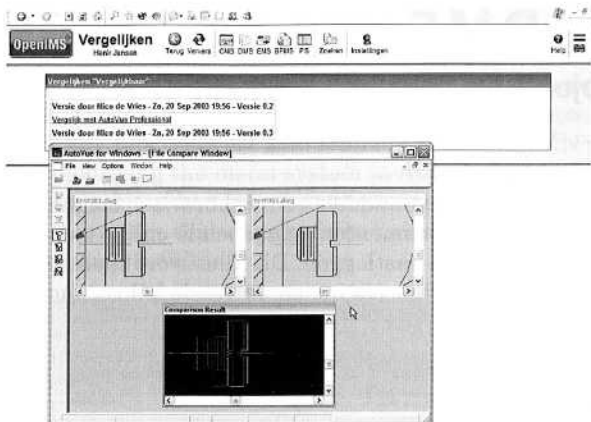
Documenten worden na selectie automatisch uit- en ingecheckt (gereserveerd). Gebruiksgemak en een hoge snelheid staan hierbij centraal. Het systeem kan niet alleen omgaan met Microsoft Office documenten maar ook met bijvoorbeeld PDF-, XML- of CAD-bestanden.

### AutoCAD-tekeningen bewerken, vergelijken en redlining

OpenIMS is een productonafhankelijk platform en integreert standaard met AutoCAD of Microstation. Verder worden alle gangbare viewers ondersteund, zoals de Volo Viewer van Autocad tot aan uitgebreide viewers van bijvoorbeeld Cimmetry.



Deze viewers geven engineers de mogelijkheid om versies van verschillende tekeningen met elkaar te vergelijken of commentaar toe te voegen middels redlining.



### Documenthistorie

Van ieder document wordt elke versie opgeslagen. Er wordt een zogenaamd logboek bijgehouden waarin te zien is wie wanneer welke wijzigingen heeft aangebracht. Uiteraard kunnen ook oudere versies worden bekeken en wijzigingen terug worden gedraaid.

### Projectstandaardisatie

OpenIMS biedt de mogelijkheid om met een druk op de knop een volledige project (folder) structuur neer te zetten inclusief template documenten (MS Word, AutoCAD, ed.).

Het is zelfs mogelijk om projectgegevens uit Baan of SAP op te halen en deze als meta informatie aan/in documenten toe te voegen en daarmee bijvoorbeeld een projectnummer te verwerken in de naam van een document. Zo kunnen op deze manier blocktitles van AutoCAD-tekeningen automatisch worden voorzien van de juiste informatie.

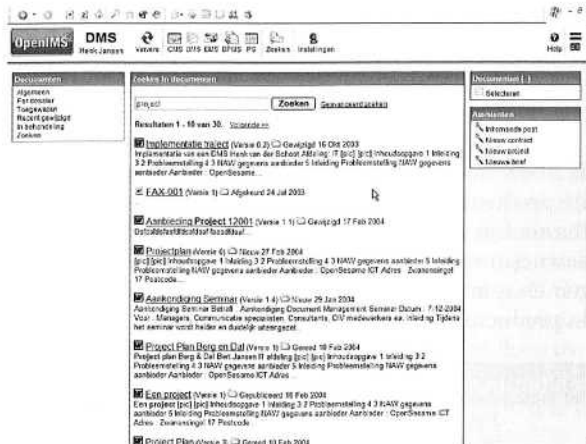
Verder kan de meta informatie worden gebruikt voor het genereren van bijvoorbeeld een contract, brief of fax.

### Zoekmachine

OpenIMS beschikt over een geïntegreerde zoekmachine die zowel door teksten (fulltekst) van een document kan zoeken als de bij het document behorende meta informatie. De resultaten worden gesorteerd op basis van een treffer in titel, metadata of inhoud van een document. Dit betekent dat ook AutoCAD-tekeningen in de zoekresultaten kunnen voorkomen op basis van de metadata (bijv. projectnummer) die aan een tekening is toegekend.

De zoekresultaten worden gepresenteerd vergelijkbaar met de opmaak van de zoekmachine Google.

Via de uitgebreide zoekfunctie kunt u een gedetailleerde zoekopdracht samenstellen op basis van metadata velden, type document etc.



### Beheer

OpenIMS is een zeer flexibele omgeving. Dit betekent dat een organisatie zelf nieuwe gebruikers, werkstromen, maatwerk componenten en templates kan creëren en onderhouden.

Omdat OpenIMS aan vele industriële standaarden voldoet zoals XML, SOAP, ODBC en SMTP is OpenIMS goed te koppelen met andere informatiesystemen zoals Baan, SAP en Oracle.

OpenIMS is database en platform onafhankelijk dit betekent bijvoorbeeld dat het zowel op een Linux of Microsoft Windows server kan worden geïnstalleerd.

### Conclusie

Organisaties kiezen voor OpenIMS omdat het volledig webbased is, eenvoudig in gebruik, documenttype onafhankelijk, zeer flexibel is en kan integreren/koppelen met andere informatie bronnen zoals bijvoorbeeld Baan. Daarnaast kan het systeem worden ingezet voor het beheren van poststukken (en project correspondentie), contracten, e-mailberichten en dergelijke.

OpenIMS DMS is een oplossing voor uw hele organisatie; alle kennis kan er in worden vastgelegd en beheerd, ofwel de kennis ("vermogen") van uw organisatie wordt geborgd.

### Meer informatie:

Bezoek : [www.openims.com](http://www.openims.com)  
en vraag de white papers aan.  
Contactpersoon : dhr. H.W.W. Kunst  
E-mail : [bdm@osict.com](mailto:bdm@osict.com)  
Telefoon : +31 (0)30 60 35 640